



GUÍA PRÁCTICA

para desarrollar el Plan de comunicaciones en las
Organizaciones Rurales

1



CONOCER EL PÚBLICO

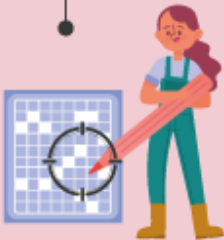
con el cual se va trabajar o a realizar las actividades es decir: *datos demográficos, nivel de escolaridad, intereses entre otros*).

2

Una vez se conozcan las características del grupo de acuerdo a ello, es decir, tener en cuenta las limitaciones con las que cuenta el grupo para realizar las actividades. (*tecnológicas, de acceso, escolaridad Etc*)



3



DESARROLLAR ACTIVIDADES PRÁCTICAS

donde involucren el contenido valioso de la organización, pero de forma sencilla. Ejemplo: (*piezas simples que generen identidad, sopas de letras con contenido conceptual, actividades de dibujo con relación a la temática*)

4

Mantener siempre el contenido en **REDES INSTITUCIONALES** actualizado, es uno de los medios de información más usado en todos los ámbitos y es de gran impacto en el público objetivo, ya sea que puedan revisarlo en tiempo real o posterior a ello.



5



EVALUAR SIEMPRE LA ACTIVIDAD

a través de un medio sencillo y de fácil acceso por ejemplo: (*una encuesta de satisfacción*).

PARA MAYOR INFORMACIÓN VISITA

Equipares Rural - Ministerio de trabajo
<https://www.mintrabajo.gov.co/el-ministerio/victimias-y-equidad-laboral-con-enfoque-de-genero/equipares/equipares-rural>



equipares
RURAL